

Beschreibung der Herberge:

Das 1912 gebaute Fachwerkhaus hat einen ganz besonderen Charme. Viele Ecken zum Verstecken, gemütliche Aufenthaltsräume und einen riesigen Obstgarten findet man in Beckerwitz. Die Zimmer sind einfach und funktionell eingerichtet. Viel Platz zum toben und spielen.

gruppenagent Empfehlung:

In Beckerwitz findet man ländliche Idylle, die man so an der Ostsee nicht mehr kennt. Landleben pur. Das Haus erinnert an eine gemütliche Bergbaude. Der Ausblick von der Terasse des Speisesaals macht Lust auf einen Ausflug zum Naturstrand. Der wiederum hält, was er von Weitem verspricht.



Gesamtkapazität 100 Betten
davon 54 im Haupthaus
und 46 im Bettenhaus



4 - 8 Bettzimmer



Betreuerzimmer
2 - 4 Bettzimmer



WC und Dusche auf jeder Etagen



Rezeption 24 h vor Ort



HP / VP wahlweise -
großer Speisesaal mit grandiosem
Ausblick



Aufenthaltsraum, Kaminzimmer,
Fernsehraum, Bücherverleih



Obstgarten, Fußball, Volleyball,
Basketball, Tischtennis, Grillecke



Verleih von Sportgeräten, Kinder-
spielplatz, Fahrradverleih

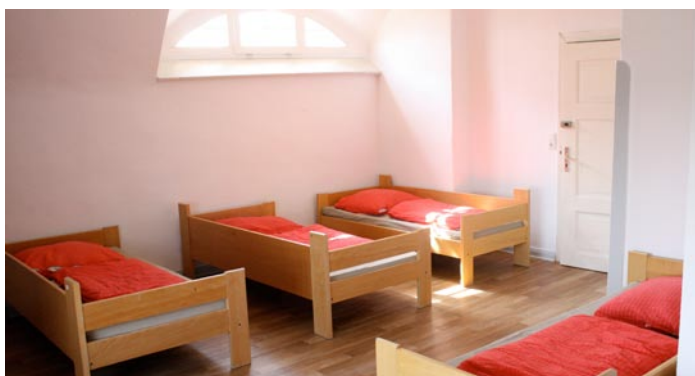


Zeltplatz mit Platz für 80 Zelte



KiTa

Kinder von 3 - 5 Jahre zahlen nur
die Hälfte



T: 030/ 66 66 56 26

F: 030/ 66 66 56 25

M: 0174/ 90 916 90

info@gruppenagent.de

www.gruppenagent.de

